

# ガレージキット 山中湖

遊び心に満ちた人々のセカンドハウス  
富士急のコンセプト・コテージ

建築条件付土地分譲(転貸借権)



建築プランA完成イメージ図

シンプルに遊ぶ。スローに過ごす。とっておきの秘密基地。

2×4木造キットを使用した「ガレージキット山中湖」は、遊び心を忘れない大人のためのセカンドハウスです。趣味のクルマやバイクに熱中することのできるプランや、ご夫婦でスローな時間を楽しめるプランをご用意しました。

## プラン例

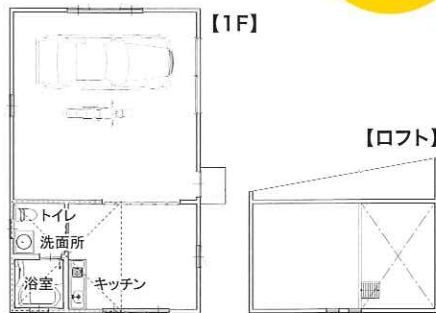
中区2丁目7-7(今回販売区画)に、  
建築プランA(1DK+ロフト)を建てた場合

建築プランAの  
モデルハウス  
建築予定(別区画)!!

土地価格  
(転貸借権) **815万円**

建物価格  
(消費税込) **1,365万円**

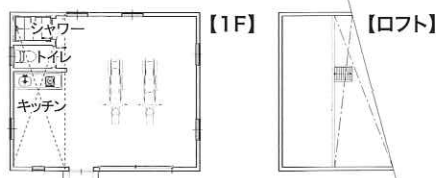
[土地面積] 1,190.08㎡ (360.00坪)  
[延床面積] 62.06㎡ (18.77坪)  
[ロフト床面積] 13.24㎡ (4.00坪)



## 建築プランB(1DK+ロフト)



建築プランB完成イメージ図



[延床面積] 33.76㎡ (10.21坪)  
[ロフト床面積] 9.64㎡ (2.91坪)

約400様の販売実績を誇る  
ジェイスタイル・ガレージ



ジェイスタイル・ガレージ株式会社

〈主要構造材一例〉

- 外壁はレッドシダー、フローリングはメルポー(幅広150mm)の無垢材を使用。ラフな風合いが特長です。
- 断熱スチールのガレージドアは5段パネルで構成。電動オープナー搭載のため、クルマの中からスイッチひとつで開閉可能。
- トラスによる屋根架構の無駄のない構造美と、断熱性・遮音性にすぐれた木製サッシ・ペアガラス。



※ 建築プランA・Bは、ジェイスタイル・ガレージ(株)の2×4木造キットを使用し、「ガレージキット山中湖」を建築する三和建設(株)のプラン例です。土地購入者の設計プランのための参考の一例であって、当該プランの採用可否は任意です。植栽・造園費用等は価格に含まれません。

※ 掲載写真は、ジェイスタイル・ガレージ(株)の2×4木造キットを使用した施工例を撮影したものです。

※ 完成イメージ図と間取図は図面を基に描いたもので、実際とは多少異なります。

(売主) 国土交通大臣(12)第818号 山梨県宅地建物取引業協会会員  
(社)首都圏不動産公正取引協議会加盟

**富士急行株式会社**

〒151-0061 東京都渋谷区初台1-55-7  
富士急山中湖畔別荘地セールスオフィスは、山中湖畔南側 旭日丘交差点前

お問い合わせ・お申し込みは 富士急行(株)不動産事業部まで

**0120-232-236**

※携帯電話からは 03-3376-1119へおかけください。

[www.fujikyuu.co.jp/style](http://www.fujikyuu.co.jp/style)

土日、祝日も営業  
9:00~18:00

<富士急山中湖畔別荘地「ガレージキット山中湖」建築条件付土地分譲(転貸借権)概要> ●販売価格/815万円 ●土地面積/1,190.08㎡ ●今回販売区画数/1区画 ●所在地/山梨県南都留郡山中湖畔平野字向切506番の296のうち ●交通/富士急行線「富士吉田」駅より車で約20分(12.1km)東富士五湖道路山中湖Cより約10分(4.7km) ●別荘地総開発面積/約380万㎡ ●総区画数/約3,000区画 ●地目/山林(現況別荘敷) ●地域/富士箱根伊豆国立公園第2種特別地域、都市計画区域(非線引区域) ●制限/自然公園法に基づく外観・外壁・屋根・後退距離・色彩等の制限有り。その他「富士急山中湖畔別荘地」管理規程等を遵守してください。 ●自然公園法建ぺい率/20%(デッキ・軒を含む水平投影面積による) ●容積率/40% ●共益費/土地面積1㎡あたり年額5円(消費税込) ●水道幹線接続料/152,911円(口径13mm、20mmの場合) ●土地所有者/山梨県 ●賃借人(転貸人)/富士急行株式会社 ●分譲形態/土地:転貸借地権、期間30年[賃貸借料/土地面積1㎡あたり年額175円(非課税、H21年4月改定予定)]、建築条件付土地分譲(転貸借権):この土地(転貸借権)は、土地転貸借予約契約締結後、3ヶ月以内にジェイスタイル・ガレージ(株)の2×4木造キットを使用したガレージキット山中湖を建築する三和建設(株)と建築請負契約を締結していただくことを条件として販売いたします。この期間内に建築しないことが確定したとき、又は建築請負契約が成立しなかった場合は、土地転貸借予約契約は白紙となり、受領した金額は全額お返しします。 ●設備・施設/東京電力、富士急行旭日丘簡易水道、戸別プロパンガス設置要、戸別浄化槽設置要、街路灯、消火栓、テニスコート(有料) ●道路/5mアスファルト舗装 ●管理/(株)富士急リゾートアメニティ(常駐) ●私道負担/なし ●手付金等の保全措置/受領する手付金等が売買価格の10%以下かつ1,000万円以下のため手付金等保全措置は請じません。 ●その他/ペンション・飲食店・貸別荘等営業行為は一切できません。 ●取引有効期限/平成21年6月末日