

## 自宅兼事務所の家

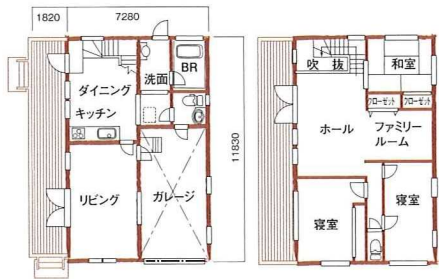
### 多目的利用を可能にした 機能とノスタルジーの融合

施主が以前、建築関係に従事していたこともあり、基礎工事からすべてセルフビルドで建てられた事例。外壁はレッドシダーのサイディングで、内側はエコボードを採用。ただ住宅兼オフィス（キットガレージの販売施工と自動車売買）として使用するため、屋根にはSIPSパネル、壁は木質系天然素材の外断熱材を使用するなど、外壁の味わい深い色合いが醸し出すノスタルジックなたたずまいとは裏腹に、機能的には新しい試みがなされている。

1階はガレージと会社事務所、そしてダイニング。2階は子ども部屋と寝室になっている。



グリーン色の外壁がノスタルジックな佇まいの家



問い合わせ先:ジェイスタイル・ガレージ(株) TEL.03-5966-8711 <http://www.js-g.co.jp>

### Data

#### 天然素材チェック

壁周り:ウエスタンレッドシダー、ベベルサイディング・ウエスタンレッドシダー  
床周り:一部床材にレッドパイン材  
屋根周り:  
その他:塗料 大谷塗料/ハトン  
延べ床面積:168.93㎡  
[1階=86.12㎡、2階=82.81㎡]



無垢材と白を基調とした明るいリビング

## ガレージプラスの家

### ほれ込んだ土地に建てた 一枚の画にあるような建物

ダークブラウンに塗られたシックな平家建てのガレージを元にした家。横には、シダーガレージを物置兼趣味の部屋として建設。そもそもオーナーが高台からの眺めの良さと手つかずの自然にひかれこの土地に家を建てることを決心しただけであり、林野の景色と違和感なく解け合っている。

内装は床、壁、天井にパイン材を使用し、壁や建具を白く塗装することで、すっきりとした印象を与えることに成功した。

野菜やハーブの植えられた菜園があり、オープンデッキからは四季折々の自然が、野鳥のさえずりをBGMに楽しめるという。



豊かな自然の中にある暮らしやすい平家建て



天然木と白い壁のコントラストが美しい

### Data

#### 天然素材チェック

壁周り:ウエスタンレッドシダー、ベベルサイディング・ウエスタンレッドシダー・コーナーボード  
床周り:パイン材  
屋根周り:天井(パイン材)  
その他:  
延べ床面積:約60㎡  
[1階=約60㎡]



問い合わせ先:ジェイスタイル・ガレージ(株) TEL.03-5966-8711 <http://www.js-g.co.jp>